

MATERIALES / MATERIALS

TELA: FRANELA (TELA DE BUZO)
HUINCHA DEPORTIVA
5 BROCHES

CLOTH: FRANELA (BUZO FABRIC)
SPORTS HUNCH
5 BROWS

CORTE/CUT

- 1.- LOMO 1 VEZ AL DOBLEZ DE LA TELA
- 2.- PECHO 2 VECES
- 3.- PANTALON 1 VEZ AL DOBLEZ DE LA TELA
- 4.- MANGA 2 VECES
- 5.- CAPUCHON (GORRO) 2 VECES

1.- LOMO 1 CUT TO THE DOUBLE OF THE CLOTH

2.- CHEST 2 CUTS

3.- PANTS 1 CUT TO THE DOUBLE OF THE CLOTH

4.- SLEEVES 2 CUTS

5.- HOOD 2 CUTS

TELA Y CONSUMO/TOTAL CLOTH

T-S 70 CMS APROX.
(TELA DE 1,50 DE ANCHO)

T-S 70 CMS APROX. (CLOTH 1.50 WIDE)

CONFECCIÓN/MAKING

- A UNIR EL CENTRO DEL PECHO
- B UNIR LOMO Y PECHO
- C UNIR HOMBROS
- D COLOCAR MANGAS
- E ARMAR Y COLOCAR CAPUCHON (GORRO)
- F CERRAR PIERNAS DEL PANTALON

-NO OLVIDE COLOCAR LAS HUINCHAS O TIRAS DONDE ESTÁ MARCADO, Y EN LA BASTA DE LAS MANGAS TAMBIÉN

-A CLOSE THE CHEST CENTER

-B SEWING LOMO AND CHEST

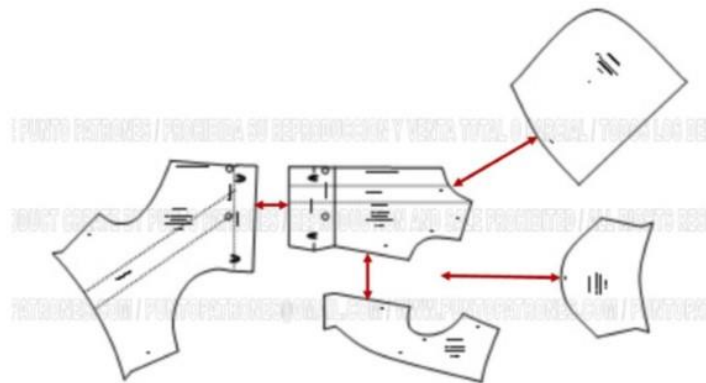
-C CUTTING SHOULDERS

-D PLACING SLEEVES

-E-SEWING AND PLACING HOOD

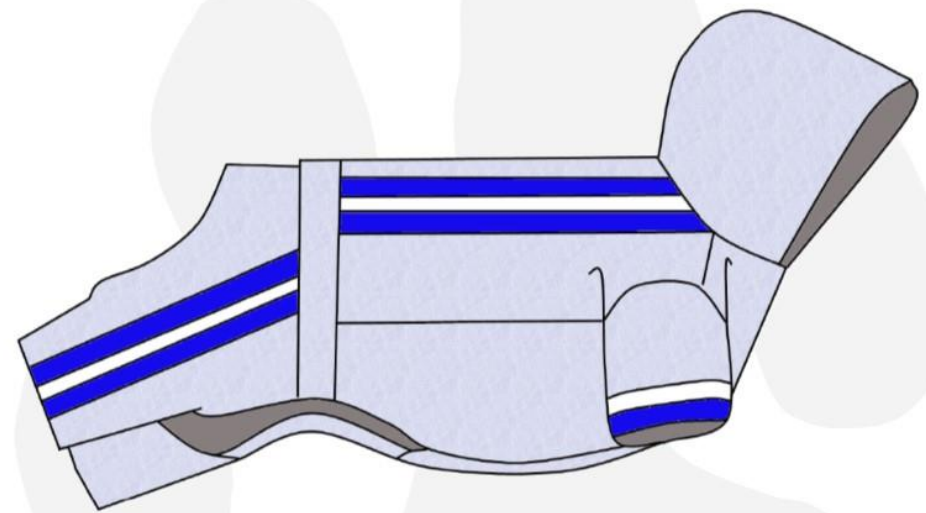
-F CLOSE LEGS OF THE PANTS

PLACE THE HUINCHAS OR STRIPS IN THE MARK, AND ON THE BAST OF THE SLEEVES ALSO



**CODIGO
88**

BUZO / DIVER



TALLAS/SIZES

XXS XS S M L XL XXL

- Adquiere Patrones Digitales. Descarga e imprime en casa.
- Matrices para Maquinas Bordadoras. Encuentra PES, JEFF, XXX
- Patrones Impresos. adquiere tus compras online con despachos a todo Chile.
- Encuentra puntos de ventas mas cercanos. Servicios, Articulos y mas en un solo lugar.

www.puntopatrones.com



Punto Patrones

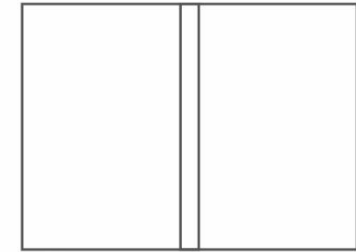




- PATRONES INCLUYEN 1 CENTIMETRO DE COSTURA PARA CORTAR Y ARMAR
- CONFIGURE SU IMPRESORA AL MISMO FORMATO DE HOJA QUE ELIGIO
- PATTERNS INCLUDE 1 CENTIMETER OF SEWING TO CUT AND ASSEMBLE
- CONFIGURE YOUR PRINTER TO THE SAME PAPER FORMAT YOU CHOOSE



 **JUNTAR HOJAS**
PUT PAPER TOGETHER



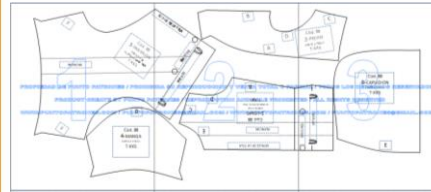
 **NO MONTAR**
DO NOT MOUNT PAPER

ARMADO DE LAS HOJAS POR TALLAS

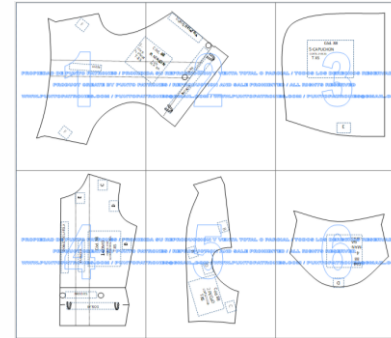
PAPER ASSEMBLY

XXXS

XXS



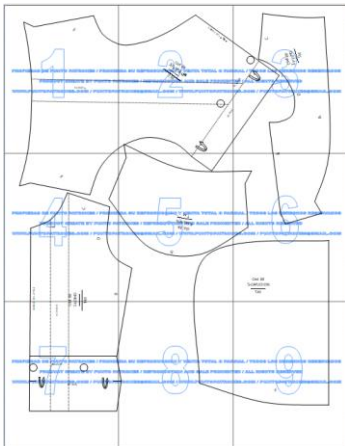
XS



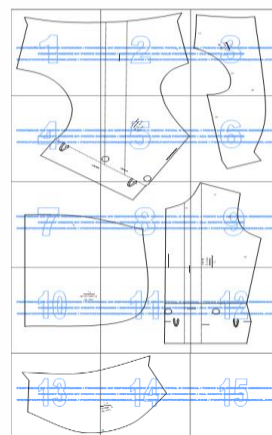
S



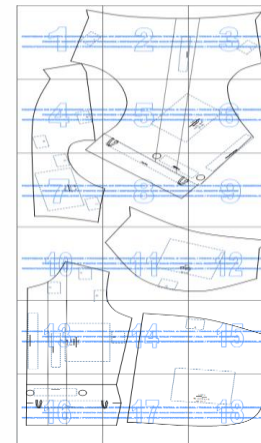
M



L



XL



XXL

